

● 刘  
炜

● 王  
友身

● 陈  
淑霞

● 刘  
庆和

# 画展

EXHIBITION LIU QINGHE CHEN SHUXIA WANG YOUSHEN LIUWEI



王友身  
WANG YOUSHEN

- 1964年生于北京
- 1984年毕业于中央美术学院附中
- 1988年毕业于中央美术学院民间美术系

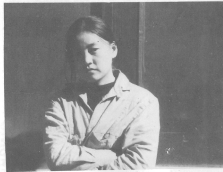
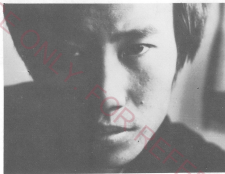
- Born in 1964 in Beijing. Graduated from the Secondary School affiliated to the Central Institute of Fine Arts in 1984. Graduated from the Folk Arts Department of the Central Institute of Fine Arts in 1988.



刘炜  
LIUWEI

- 1965年生于北京
- 1981年毕业于北京市工艺美术职业高中
- 1985年至今就读于中央美术学院版画系

- Born in 1965 in Beijing. Graduated from the Beijing Professional High School of Arts and Crafts in 1984. Studying in the Printmaking Department of the Central Institute of Fine Arts from 1985 up to now.



刘庆和  
LIU QINGHE

陈淑霞  
CHEN SHUXIA

主办：中央美术学院画廊  
北京青年报

时间：1988年11月18日—11月27日  
上午9:30—下午4:30 星期三休息

地点：中央美术学院画廊  
(中国·北京·王府井帅府园一号)

Time: NOV. 18—NOV. 27, 1988  
(The opening Ceremony will be held at 10 AM on NOV. 18)

Place: Gallery of Central Institute of Fine Arts  
(NO.1 shuaituyuan lane, Wang fujing st, Beijing, China)

Open on: AM 9:30—4:30  
Close on: Wednesday

Sponsors: Gallery of Central Institute of Fine Arts and Beijing Youth Newspaper

- 1961年生于天津
- 1981年毕业于天津工艺美术学校
- 1987年毕业于中央美术学院民间美术系
- 现在中央美术学院国画系攻读硕士学位

● Born in 1961 in Tianjin. Graduated from the Arts and Crafts School of Tianjin in 1981. Graduated from the Folk Arts Department of the Central Institute of Fine Arts in 1987. Now studying in the Chinese Traditional Painting Department of the Central Institute of Fine Arts as a graduate student.

- 1963年生于浙江
- 1983年毕业于中央美术学院附中
- 1987年毕业于中央美术学院民间美术系
- 现教于北京工艺美术职工大学

● Born in 1963 in Zhejiang. Graduated from the Secondary School affiliated to the Central Institute of Fine Arts in 1983. Graduated from the Folk Arts Department of the Central Institute of Fine Arts in 1987. Now teaching in the Staff-sand Workers College of Arts and Crafts.

中央美术学院画廊

展销协议

(86)画字第 号

中央美术学院画廊(以下简称画廊)经与画家

同志协议(以下简称作者),经院艺术委员会批准,

订于 年 月 日至 月 日在画廊举办:“

”画展。除休息日外共 天。具体

协议如下:

一、本画廊旨在建立一个高规格、高质量、高水平的画廊,故画廊与作者应相互协作,共同办好展览会。

二、画廊面积 $83 \cdot 4m^2$ ,展线长 $81M$ ,每日场租收费标准:

1. 本院作者: 100元/天

2. 本院毕业本科生,研究生: 150元/天

3. 院外作者: 200元/天

4. 本院外国留学生: 400元/天

5. 外国画家: 1000元/天

三、展前由作者与画廊共同协商有关筹备事宜。对筹备必须开支费用,亦由双方协商定出各项开支范围及初步预算。展毕结算时,按实际支出金额,画廊与作者各负担50%,如作者不参加展前筹备协商,作者应负担费用如下:

1. 请柬费 100元

2. 宣传费 100元

3. 招待费 80元

4. 劳务及其它 50元

四、展品由作者提出售价，经艺委会审核后，画廊定出销售价在经营中允许画廊在25%幅度内掌握。

五、作品售出后，画廊与作者分成比例：本院作者取售价收入50%，院外作者取40%；(作者收入应扣除场租与筹展费)。如整个画展收不付支，对亏损部分，应由画廊与作者各负担50%。上述帐款应于闭幕后十天内结清。

六、作者应在展出之前一个月，交本人简历、4寸照片两张，填写送展品目录、价格表(附后)，并提出有关广告、请柬的设计。由画廊负责宣传、组织工作。

七、全部未售出作品，作者在展览闭幕后即日内取回。

院艺委会审议意见

总经理批准意见

作者:

中央美术学院画廊

年 月 日

年 月 日